



Stonka

- Stonka je nadzemná časť rastliny, vyrastajú z nej listy a kvety.

- Rastie smerom hore



- Stonkou bylín aj drevín prúdia rozpustené látky z koreňa do listov, ale aj z listov do koreňa



- To zabezpečujú **cievne zväzky** (vodivé pletivo)

# Funkcie stonky:

- vyrastajú na nej listy, kvety, plody so semenami
- prúdia v nej rozpustené látky dvoma smermi-z koreňov do listov a z listov do koreňov
- spája koreň a listy
- niektoré rastliny sa ňou nepohlavne rozmnožujú

# Typy stoniek



***Drewnatá  
stonka***

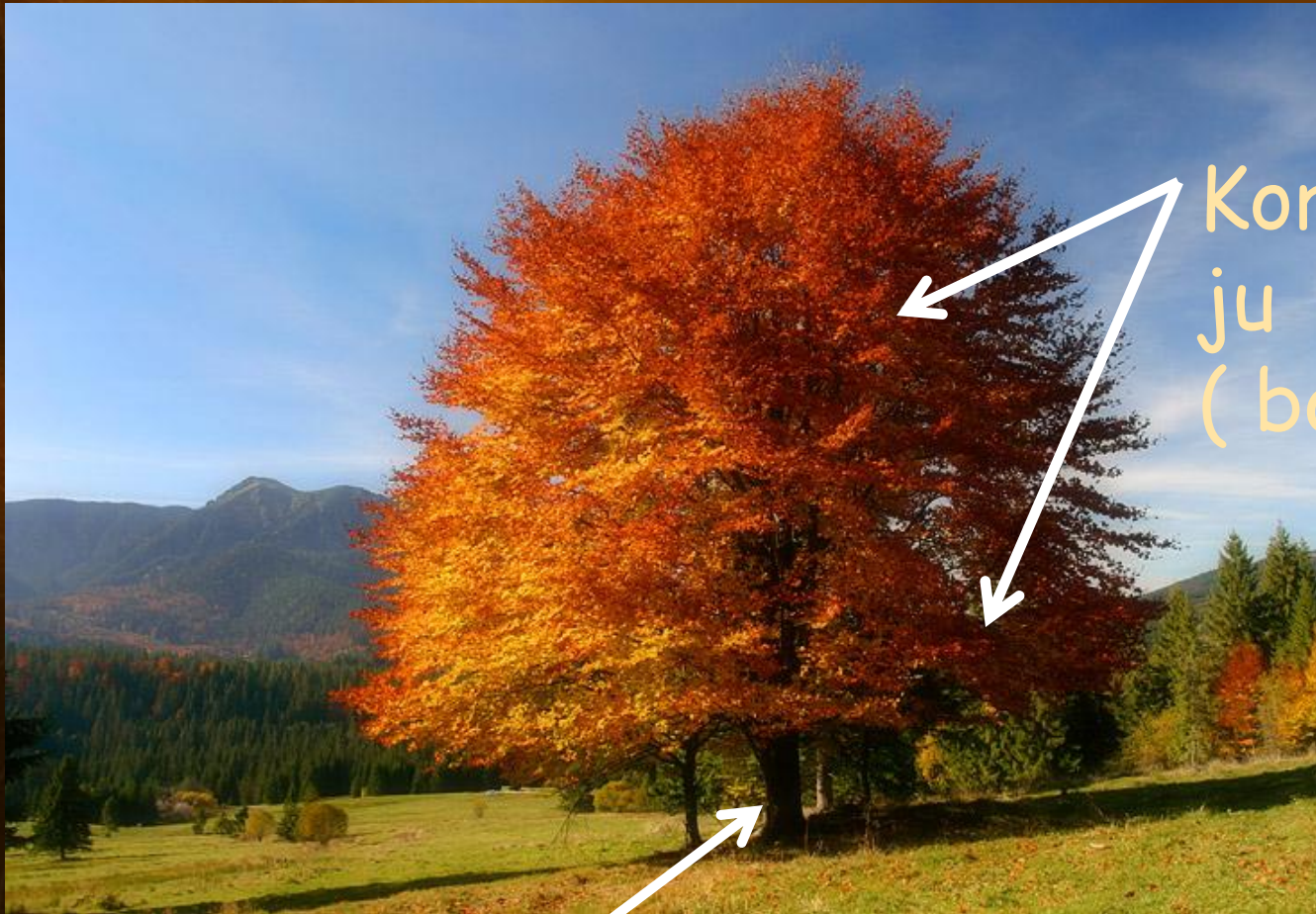
Stromy, kry



***Dužinatá  
stonka***

Byliny

# Drevnatú stonku nazývame -kmeň



Koruna - tvoria  
ju konáre  
( bočné stonky )

Kmeň - zhrubnutá stonka

# Typy dužinatých stoniek



byl'



stvol



steblo

# Púčik

Nachádza sa na vrchole stonky - **vrcholový púčik**.

Obsahuje bunky, ktoré sa delia, predlžujú - stonka **rastie do dĺžky**.

Z púčikov na boku stonky rastú bočné stonky.

Z iných púčikov rastú kvety a listy.



vrcholový púčik

bočný púčik

púčik



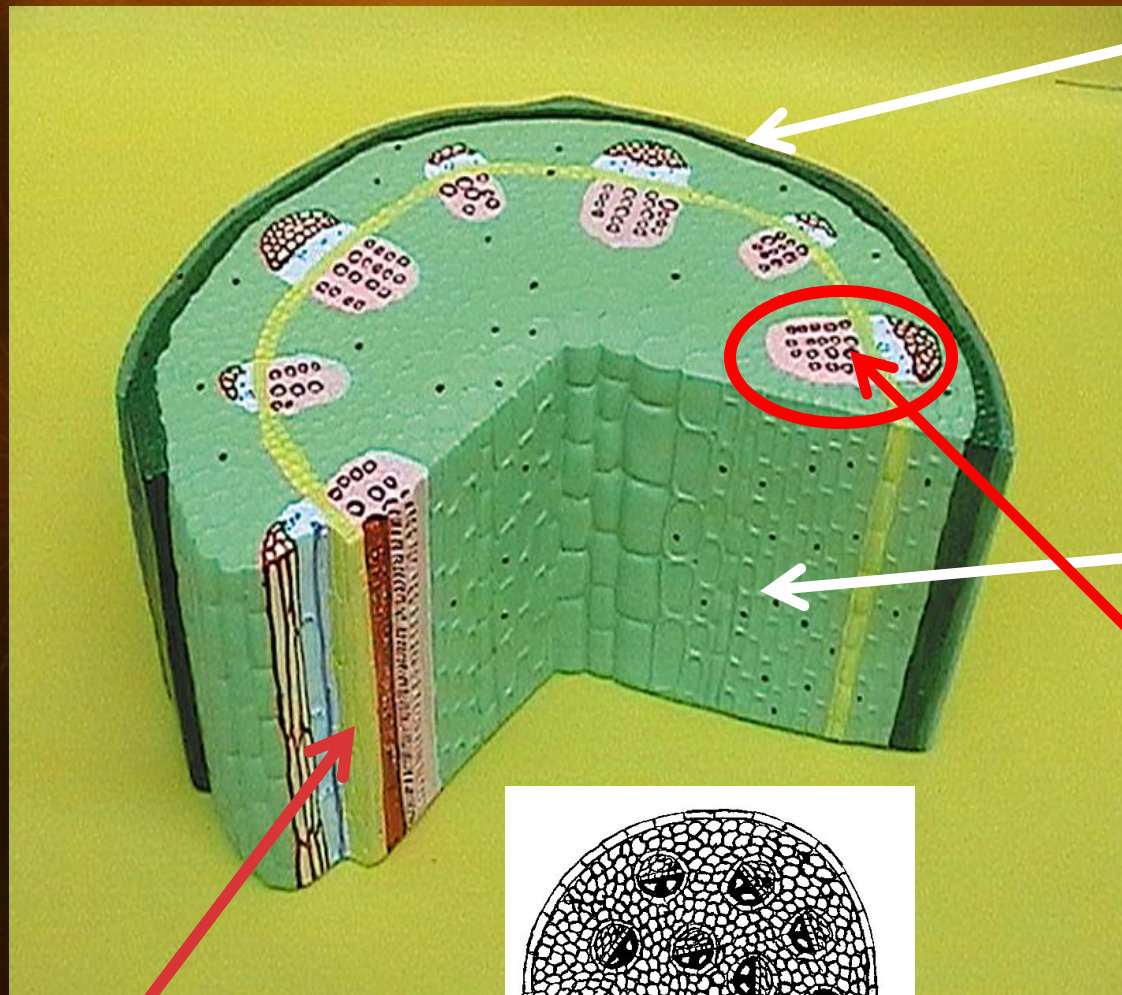
PRIEREZ

DUŽINATOU STONKOU





# Vnútoraná stavba dužinatej stonky

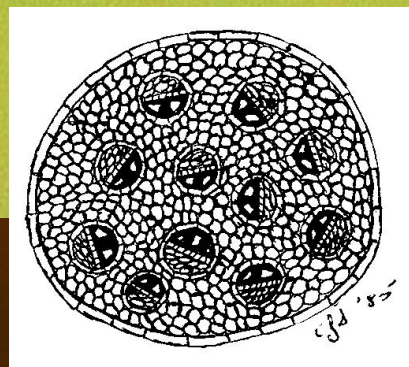


Pokožka  
(byliny majú  
tenkú pokožku)

dužina

cievne zväzky

- zabezpečujú  
prúdenie  
rozpustených látok



Delivé pletivo

# Cievne zväzky- rozvádzanie látok v stonke

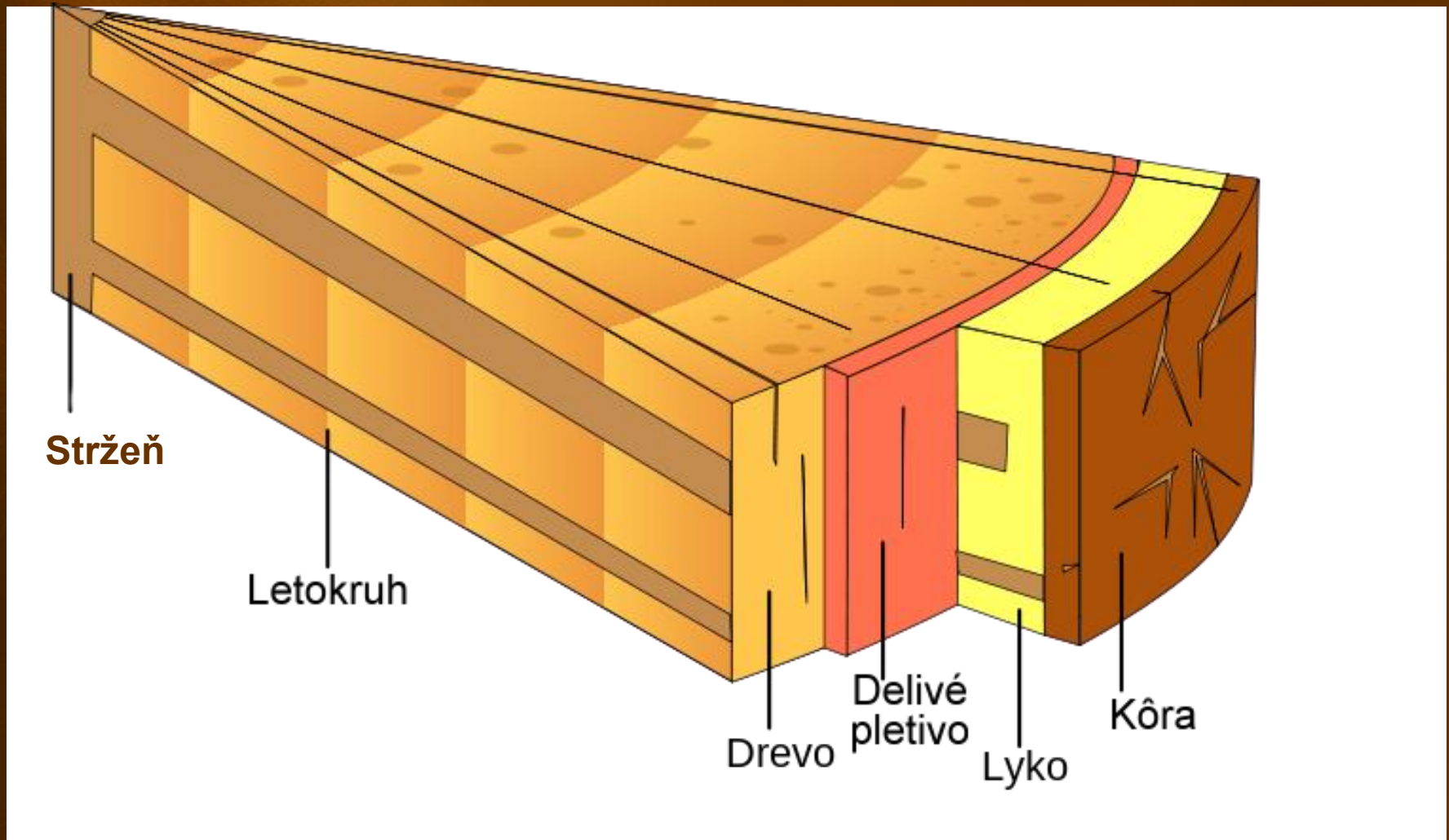
- Majú 2 časti

**DREVO**- rozvádza rozpustené **anorganické** látky (ŽIVINY) z koreňa do listov

**LYKO**-rozvádza rozpustené **organické** látky z listov do koreňa,plodov,kde sa ukladajú ako zásobné látky



# Vnútorná stavba drevnatej stonky



Drevinám sa počas rastu pokožka trhá, odumiera a nahrádza ju kôra, ktorá hrubne

Ako nazývame kruhy na  
priereze kmeňa?  
Čo môžeme nini zistiť?



Letokruhy - vek stromu



# Letokruhy

- Dreviny rastú niekoľko rokov a každý rok im pribúdajú bunky drevnej a lykovej časti
- svetlé drevo-jar
- tmavé drevo-leto



# Poznámky do zošita: Stonka

Stonka je nadzemná časť rastliny

Funkcie stonky:

- vyrastajú na nej listy, kvety, plody so semenami
- prúdia v nej rozpustené látky dvoma smermi
- spája koreň a listy
- niektoré rastliny sa ňou nepohlavne rozmnožujú

Stonka rastie púčikom- obsahuje bunky, pomocou ktorých stonka rastie a rozkonáruje sa.

vrcholový púčik-stonka rastie do dĺžky.

bočné púčiky-stonka sa rozkonáruje

Ostatné púčiky-rastú z nich kvety, listy

Typy stoniek:

Drevnatá stonka (stromy, kry )- tvorí kmeň a koruna-konáre)

Dužinatá stonka (byliny)

Typy dužinatých stoniek: byl'-,stvol-púpava, steblo-obilie,+príklad

Rozvádžanie látok v stonke zabezpečujú cieвне zväzky.

2 typy CZ

DREVO-rozvod anorganických látok z koreňa do listov

LYKO-rozvod organických látok z listov do koreňov-na  
ukladanie do zásoby

Vnútorňá stavba dužinatej stonky: nakresli si obr.  
Str.58/171+popíš.

- pokožka, dužina, cieвне zväzky-dužinatá stonka

Letokruhy - prírastky (bledého a tmavého) dreva, podľa ktorých sa určuje vek stromov.